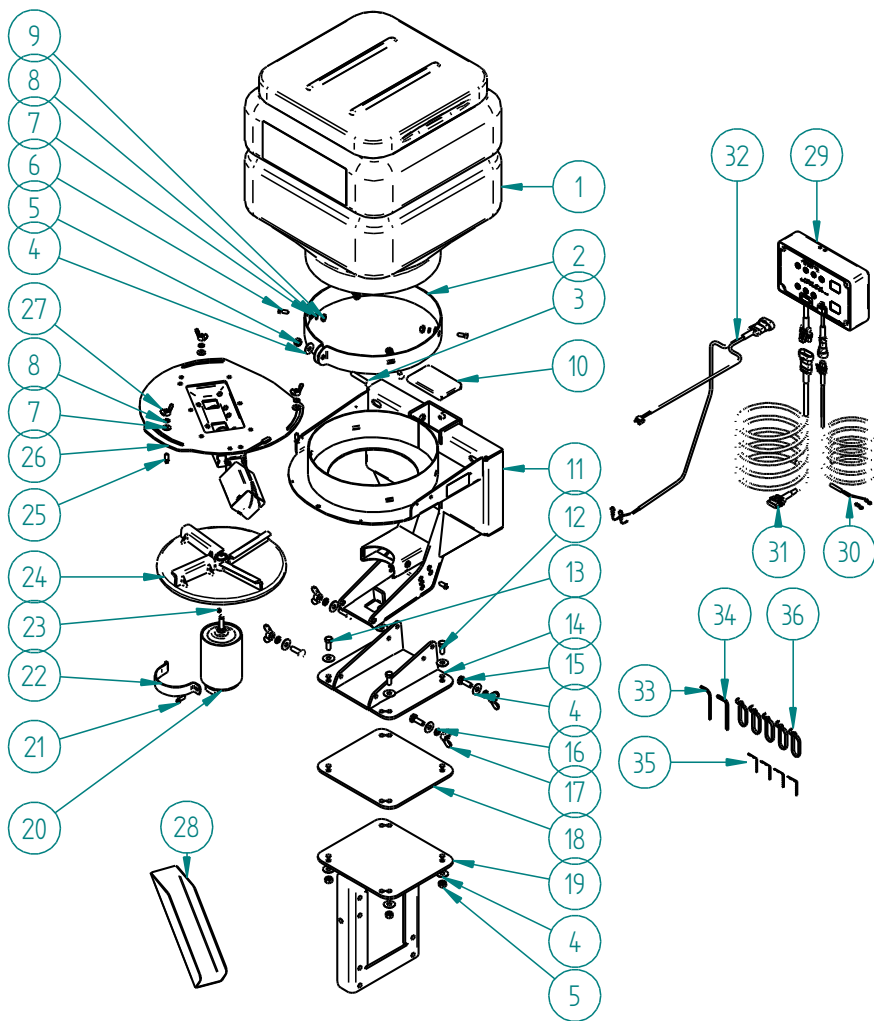


MANUAL DE INSTRUÇÕES



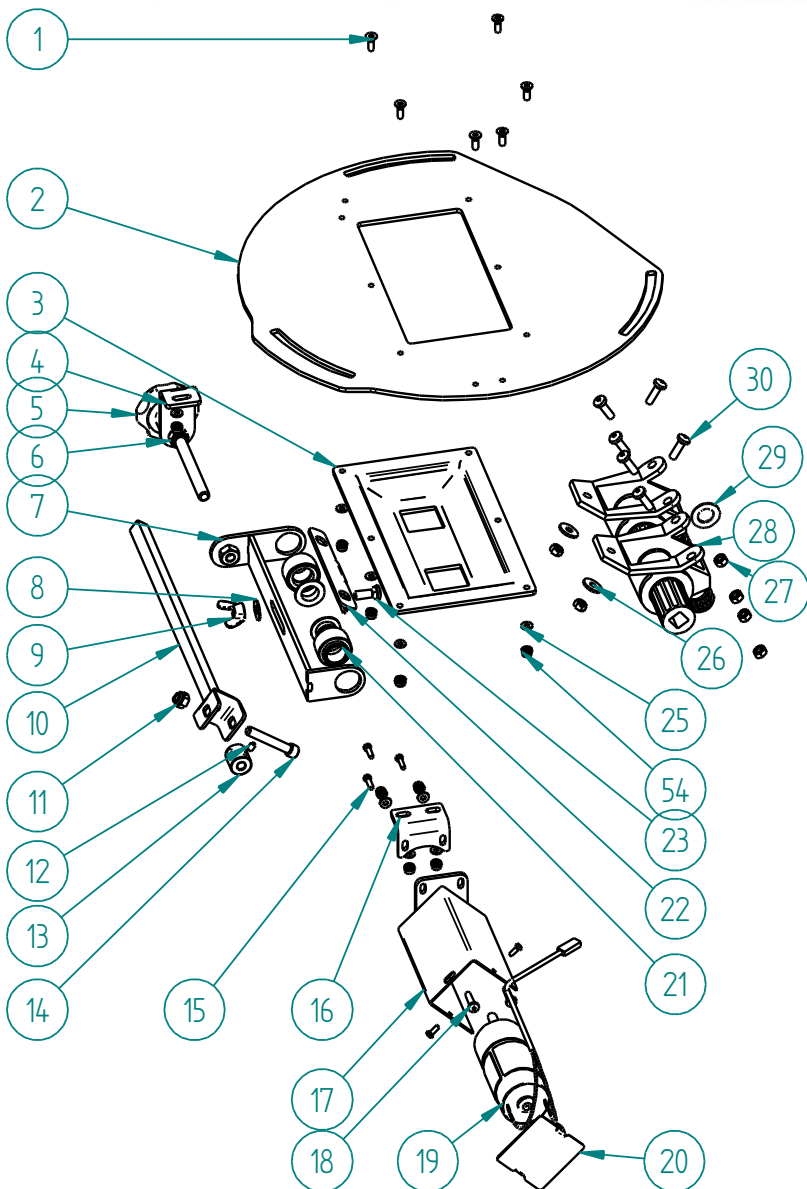
Semeadora Adubadora MSRL 40 CR / 60 CR / 100 CR

www.ikedamaq.com.br



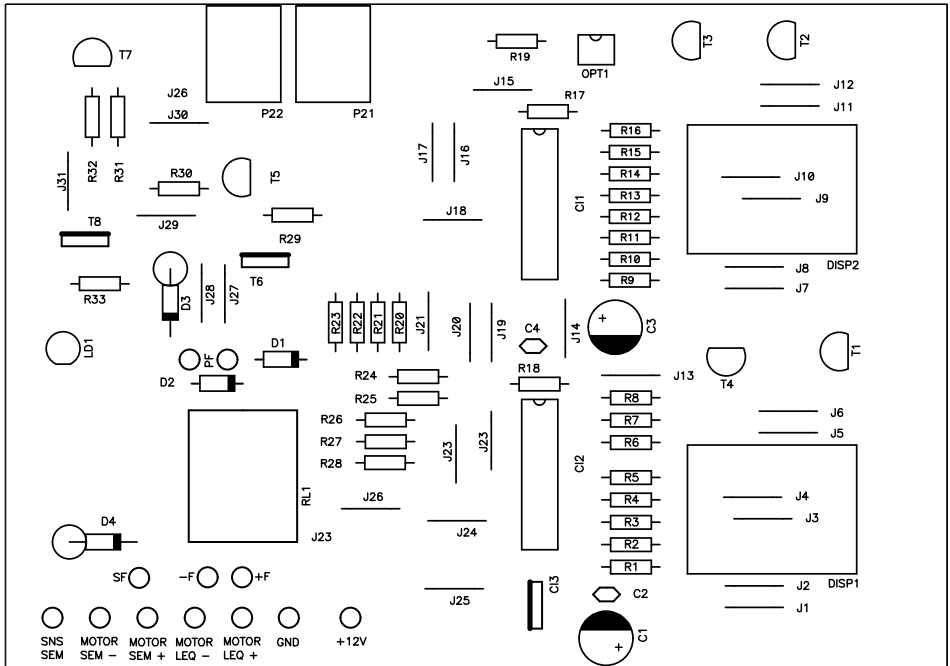
SEMEADORA / ADUBADORA MSRL 40 CR / 60 CR / 100 CR

REF	CODIGO	DESCRIÇÃO	QUANTIDADE
1	09.19.180	TANQUE 40L BRANCO MS40 IKEDA	1
1*	09.19.181	TANQUE 60L BRANCO MS40 IKEDA	1
1*	09.19.244	TANQUE 100L BRANCO MS40 IKEDA	1
2	09.19.019	ABRACADEIRA DO TANQUE MS SILVER	1
3	02.23.012	PARAFUSO FRANCÊS 5-16X1.3-4 UNC ZB	1
4	02.37.033	ARRUELA LISA 5-16	13
5	02.33.014	PORCA SEXTAVADA 5-16 ZB	5
6	02.23.007	PARAFUSO FRANCÊS M6X20MM INOX	4
7	02.37.015	ARRUELA LISA Ø114 x 1 MM ou 1,2 MM INOX	7
8	02.58.008	ARRUELA DE PRESSÃO 1-4 PESADA ZB	7
9	02.33.067	PORCA SEXTAVADA 1-4 INOX	4
10	09.19.202	TAMPA DE PROTECAO DA PARTE ELETRICA	1
11	09.19.400	ESTRURA MS BIG 362 SILVER	1
12	02.19.043	PARAFUSO SEXTAVADO 5-16X3-4 UNC ZB	3
13	02.19.024	PARAFUSO SEXTAVADO 5-16X1 UNC ZB	1
14	09.19.129	BASE ARTICULADA MS II SILVER	1
15	02.23.014	PARAFUSO FRANCÊS 5-16X1 UNC ZB	4
16	02.38.016	ARRUELA DE PRESSÃO M8	4
17	02.36.007	PORCA BORBOLETA 5-16	4
18	09.19.127	BASE FIXA INFERIOR MS SILVER	1
19	09.19.193	BASE FIXA INFERIOR T MS SILVER	1
20	02.05.003	MOTOR ELETRICO DE VENTILAÇÃO 24V TBD 24V TBD BOSCH	1
21	02.28.070	PARAFUSO ALLEN ABAULADA M6X16MM	3
22	09.19.122	SUPORTE ABRACADEIRA DO MOTOR MS SILVER	1
23	02.28.058	PARAFUSO ALLEN SEM CABECA 1-4X1-4 INOX	1
24	02.23.004	PARAFUSO FRANCÊS M6X16MM INOX	3
25	09.19.094	DISCO ESPALHADOR MS COM EIXO ROTACAO	1
26	09.19.412	REGISTRO MSRL COMPLETO	1
27	02.36.005	BORBOLETA M6 INOX	3
28	09.19.088	CALHA DIRECIONADORA MS SEM PINTURA	1
29	09.19.410	PAINEL DE CONTROLE E REGULAGEM DA MSRD	1
30	09.19.331	FIO ELETRICO BATERIA / PAINEL CONTROLE III IKEDA MS-CR	1
31	09.19.330	EXTENSAO IKEDA MS-CR 5M I	1
32	09.19.328	CONDUTOR ELETRICO TRAVA E MOTOR II IKEDA MS-CR	1
33	02.30.003	CHAVE ALLEN 1-8	1
34	02.30.004	CHAVE ALLEN 5-32	1
35	02.62.014	FECHO DUAL LOCK SJ 3541	4
36	02.40.007	ABRACADEIRA NYLON 283MM PRETA	4



SEMEADORA / ADUBADORA MSRL 40 CR / 60 CR / 100 CR

REF	CODIGO	DESCRIÇÃO	QUANTIDADE
1	02.22.098	PARAF PH CH M4X16MM INOX	9
2	09.19.414	CHAPA PRINCIPAL DO REGISTRO MSRL	1
3	09.19.XXX	BASE DO DISTRIBUIDOR DE SEMENTES MSRD D2 FURADO	1
4	09.19.354	GUIA DE REGULAGEM DO DOSADOR REGISTRO MSRD	1
5	09.19.369	MANIPULO DE REGULAGEM DOSADOR REGISTRO MSRD	1
6	02.33.057	PORCA SEXTAVADA 5/16" INOX C/ INSERTO DE NYLON	1
7	09.19.357	SUPORTE DO EIXO DE TRANSMISSAO REGISTRO MSRD	1
8	02.37.015	ARRUELA LISA 1/4" (1,0 OU 1,2MM) INOX	1
9	02.36.005	PORCA BORBOLETA M6 INOX	1
10	09.19.365	EIXO DE TRANSMISSAO MSRD ZINCADO BRANCO	1
11	02.33.069	PORCA SEXTAVADA 1/4" C/ INSERTO DE NYLON	1
12	02.28.085	PARAFUSO ALLEN SEM CABECA 1/4"X1/4" INOX	1
13	09.19.367	BUCHA DE UNIAO MOTOR-EIXO MSRD ZINCADO BRANCO	1
14	02.28.107	PARAF ALLEN CILINDRICA 1/4"X1.1/2" INOX	1
15	02.22.009	PARAF FENDA PHILLIPS M3X8MM	5
16	09.19.356	FIXADOR DO SUPORTE DO MOTOR REGISTRO MSRD	1
17	09.19.416	SUPORTE DO MOTOR COM CORPO DA PROTEÇÃO DO MOTOR MSRL	1
18	02.22.043	PARAF FENDA PHILLIPS M4X16MM INOX	2
19	09.19.415	MOTOR ELETRICO DO ROTOR DENTADO MSRD-MSRL C-TERMINAL	1
20	09.19.418	TAMPA DA PROTEÇÃO DO MOTOR MSRL COM PORCA	1
21	09.19.368	GUIA DO EIXO DE TRANSMISSAO MSRD COM BUCHA (02.62.080)	2
22	09.19.353	FIXADOR DO SUPORTE DO EIXO TRANSMISSAO REGISTRO MSRD	1
23	02.22.004	PARAF FRANCES M6X16MM INOX	1
24	02.33.073	PORCA SEXTAVADA M4 INOX C/INSERTO DE NYLON	11
25	02.37.008	ARRUELA LISA M4 INOX	15
26	02.37.024	ARRUELA LISA M5 INOX	2
27	02.33.059	PORCA SEXTAVADA M5 INOX SOLDA	6
28	02.50.016	DISTRIBUIDOR DE SEMENTE	2
29	02.37.030	ARRUELA IGLIDUR GTI 0814-01	1
30	02.22.033	PARAF FENDA PHILLIPS M5X16MM INOX	6



Identificação na placa	Descrição do Componente
R1 a R32	1kΩ 5% 1/3W
C1	470μF x 25V
C2	100nF
C3	470μF x 25V
C4	100nF
D1	1N4004
D2	1N4004
D3	1N5406
D4	1N5406
T1	Bc547
T2	Bc547
T3	Bc547
T4	Bc547
T5	Bc547
T5	IRFZ44N
T7	Bc547
T8	Bc547
CI1	PIC16F628A
CI2	PIC16F628A
CI3	7805

Identificação na placa	Descrição do Componente
Disp 1	display HS-5202AS
Disp 2	display HS-5202AS
OPT1	optocoplador Pc817
RI1	relé 12V 10A
P21	Conector P2 Pci (3,5mm)
P22	Conector P2 Pci (3,5mm)
J1 a J31	Jumper 0,5mm²

Resistor 1kΩ 1/4W ±5%	MARROM / PRETO / VERMELHO / DOURADO
Resistor 220Ω 1/4W ±5%	VERMELHO / VERMELHO / MARROM / DOURADO