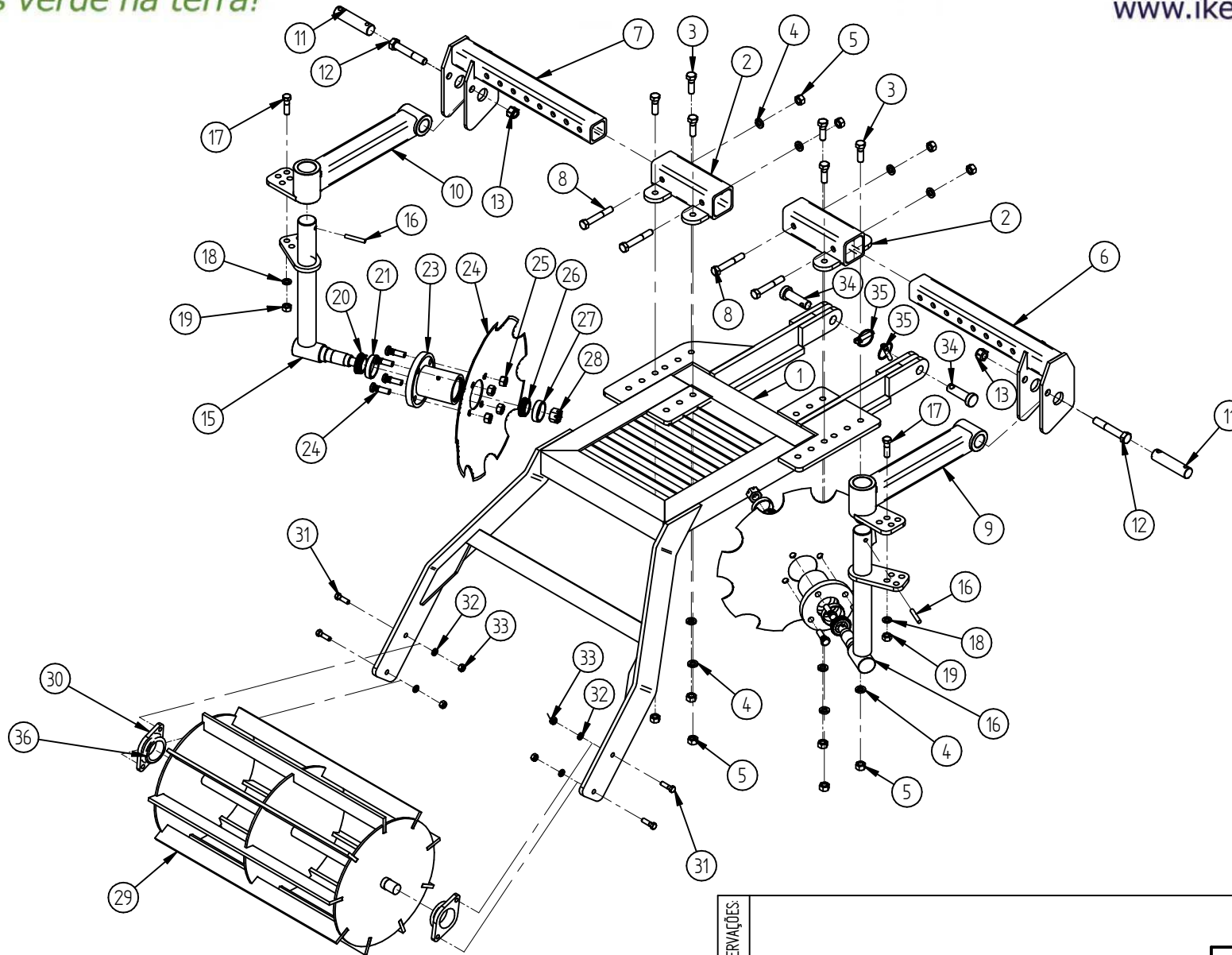


COBRIDOR ROLO NIVELADOR



OBSERVAÇÕES:

DESENHO: RAFAEL LIMA

REV. : 03

APROVADO: RICARDO C.

N°	CÓDIGO	DESCRIÇÃO
001-	09.11.078	Suporte Cobridor CTC
002-	09.11.058	Guia do Braço com furo do suporte cobridor CTC
003-	02.19.033	Paraf sextavado 5/8"x 2" UNC
004-	02.38.003	Arruela preção Ø 5/8"
005-	02.33.016	Porca sextavada 5/8" pesada
006-	09.11.007	Braço direito com futo de regulagem suporte cobridor CTC
007-	09.11.107	Braço esquerdo com futo de regulagem suporte cobridor CTC
008-	02.19.037	Paraf sextavado 5/8"x 4"
009-	09.11.005	Braço articulado suporte do disco concavo direito CTC
010-	09.11.006	Braço articulado suporte do disco concavo esquerdo CTC
011-	09.06.104	Eixo do engate do suporte cobridor CTC
012-	02.19.016	Paraf sextavado 3/4"x4.1/2"
013-	02.33.054	Porca sextavada c/ inserto de nylon 3/4" UNC
014-	09.06.189	Suporte do disco concavo direito CTC
015-	09.06.190	Suporte do disco concavo esquerdo CTC
016-	02.43.001	Pino elástico 10x80
017-	02.20.068	Paraf sextavado 9/16"x2"
018-	02.38.017	Arruela pressão Ø9/16"
019-	02.33.066	Porca sextavada 9/16" UNC
020-	02.52.017	Cone 48548 PL
021-	02.52.015	Capa 48510 PL
022-	02.26.002	Paraf cravo 9/16"x1.3/4"
023-	09.11.043	Cubo da Roda de Profundidade 4F CTC c/fixadores
024-	09.06.098	Disco recortado concavo Ø20" D/A
025-	02.35.002	Porca conica 9/16"
026-	02.52.018	Cone 67048 PL
027-	02.52.017	Capa 67010 PL
028-	02.32.007	Porca castelo 7/8" UHF
029-	09.06.181	Rolo Nivelador CTC
030-	02.52.026	Mancal S/Rolamento Flange S4
031-	02.19.040	Paraf sextavado 7/16"X1.1/2"
032-	02.38.005	Arruela preção Ø 7/16"
033-	02.33.017	Porca sextavada 7/16" pesada
034-	09.06.162	Pino do engate do rolete CTC
035-	09.13.330	Pino argola Ø7x16"x1.1/2"
036-	02.52.011	Rolamento P/Mancal 1030-1.3/16